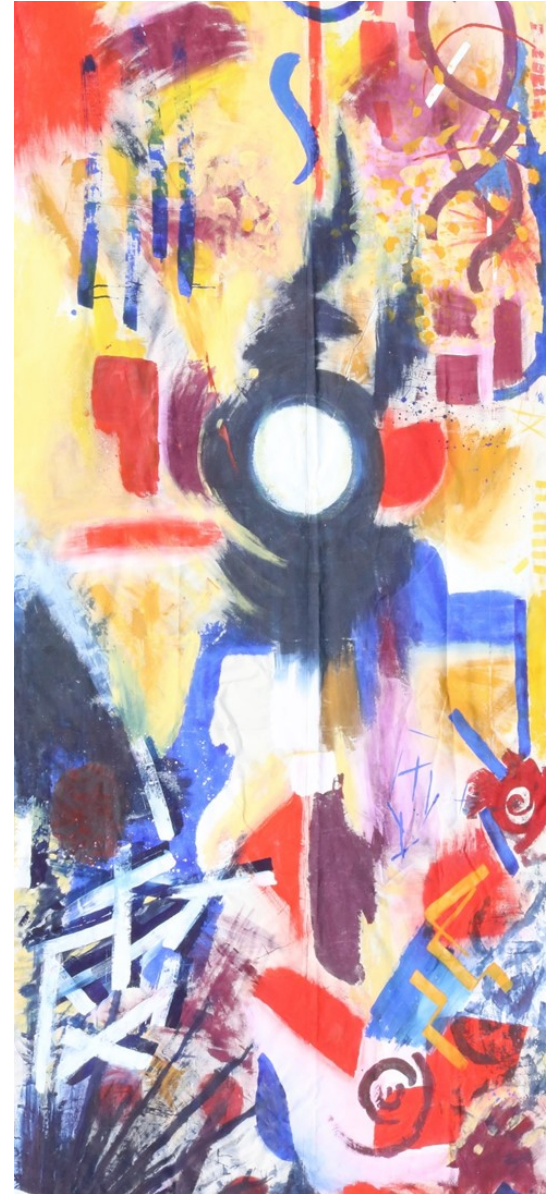


# L'ARTE CHE GUARISCE





## L'arte che guarisce

### COME È NATO QUESTO PROGETTO

Durante quest'anno scolastico abbiamo messo in scena nella palestra della nostra scuola una rappresentazione teatrale della commedia francese "Toc Toc – Disturbo?". Lo spettacolo è interamente ambientato nella sala d'attesa di un medico. I personaggi sono sei, ognuno dei quali è affetto da un disturbo ossessivo-compulsivo. Il dottore è in ritardo e i pazienti per ingannare il tempo iniziano a confidarsi tra loro, dando vita ad una serie di gag ed esilaranti situazioni.

A marzo abbiamo iniziato le prove, il nostro compito non è stato solo recitare ma anche di realizzare i costumi, le musiche, le luci e la scenografia. Per lo spettacolo non servivano molti oggetti, ma serviva un grande fondale. Così nell'aula di arte è nata l'idea di rappresentare artisticamente i personaggi dello spettacolo.



Inizialmente gli abbiamo descritti, soffermandoci, per ognuno di loro, sui colori e le forme che lo caratterizzavano. Tutti loro sono esattamente diversi, ma accomunati da un unico pensiero ossessivo ricorrente che, seppur in modo differente, li identifica al punto tale da dover chiedere aiuto. In loro abbiamo riconosciuto grandi personalità, che ci hanno permesso di realizzare quest'opera. Essa è nata dall'insieme di questi personaggi che abbiamo scoperto essere forti ma, allo stesso tempo estremamente sensibili.

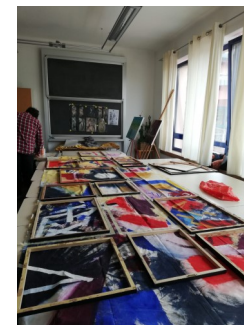


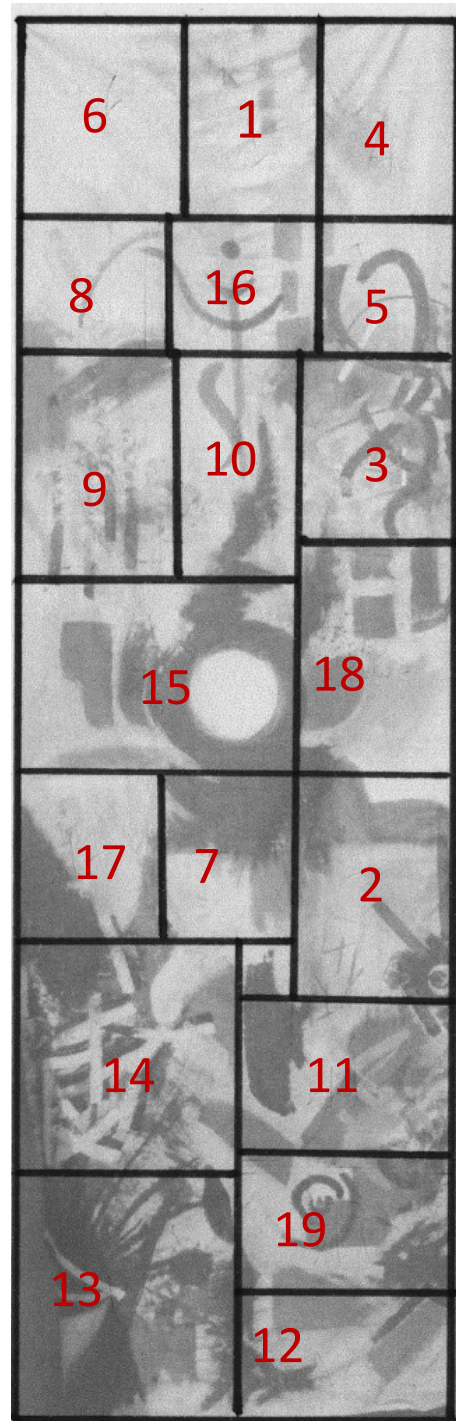
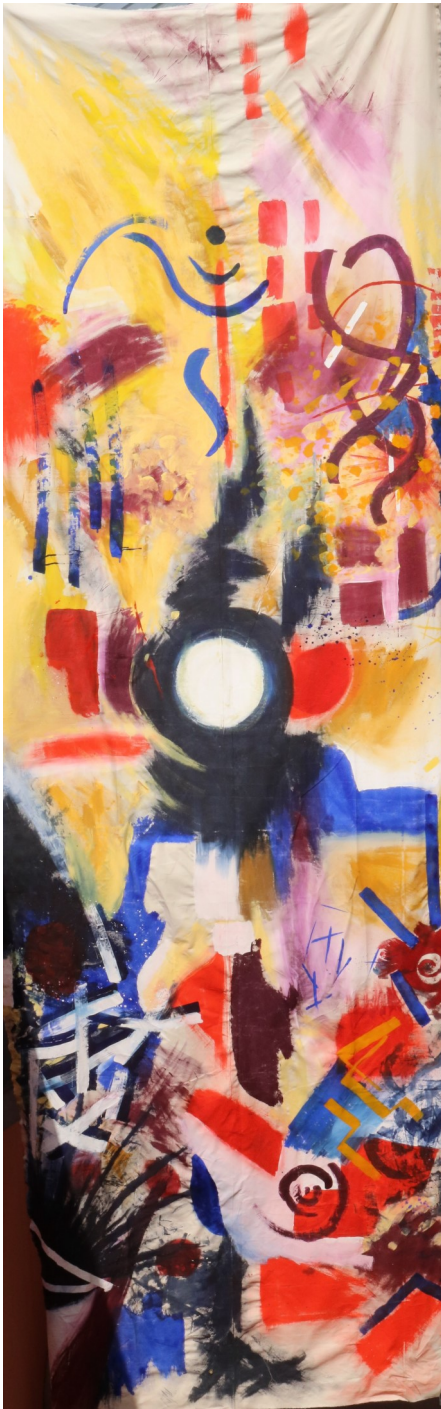
Dopo la recita che abbiamo rappresentato il 2 aprile a S.Vendemiano e il 4 aprile in una scuola Waldorf di Milano, il professore Fabio Anselmi con il consiglio dei docenti, ci ha proposto di realizzare un'asta del nostro fondale di scena.



È un dipinto con una storia e vorremmo che questa storia continui a vivere in un'altra forma. Il compito per il quale lo abbiamo inizialmente realizzato è concluso, ed è un peccato che tale lavoro non continui a vivere. Da qui l'idea di dargli una nuova forma, una nuova vita.

Negli ultimi mesi abbiamo lavorato sodo per la realizzazione dell'asta, ognuno ha contribuito mettendo a disposizione i propri talenti artistici e organizzativi.







#### LOTTO 1 - DISCONTINUITÀ



Il quadro dai colori tenui e armoniosi, posti verso gli angoli della tela, è contrastato e caratterizzato da una linea rossa discontinua.

Rimanendo in equilibrio su quanto ci ha spinto a realizzare queste opere, possiamo dire che i colori tenui raffigurano la popolazione mentre la linea rossa le persone che soffrono di qualsiasi disturbo.

Si può notare come ancora vengano messe in disparte, come ancora non ci sia una vera armonia.

Dimensioni 50x70 cm

#### LOTTO 2 - ORIGINE

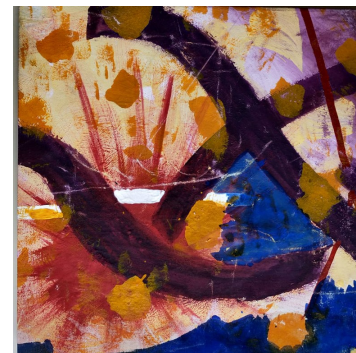


L'opera nasce nella parte superiore destra della tela. Un punto di origine, come una famiglia dalla quale escono due individui, le linee blu. Entrambi prendono la propria strada con la consapevolezza che si ritroveranno insieme alla fine o nel momento del bisogno.

Dimensioni 50x70 cm



#### LOTTO 3—INTRECCIO



L'opera rappresenta gli intrecci della vita tra gli esseri umani, come fosse lo sfondo delle nostre relazioni con le altre persone. Alcune sono solo di passaggio, piccole, forse possono sembrare poco significative, ma lasciano il segno, ci insegnano qualcosa. Altre relazioni invece sono fondamentali ed estremamente importanti ma quasi nessuna dura da sempre e per sempre.

Dimensioni 39x39 cm

#### LOTTO 4 - SPERANZA



Più di un'opera la dedichiamo a coloro che soffrono di disturbi mentali.

Queste persone rappresentano senz'altro uno degli ostacoli più grandi per chi non riesce o non vuole accorgersi che queste persone possono donarci tantissimo. Possiamo quindi dire che il viola presente nell'opera rappresenti coloro che con queste persone ci vivono e lavorano che vogliono portarle incontro al resto della popolazione

Dimensioni 40x40 cm



### LOTTO 5 - IL CERCHIO DELLA VITA

Non è un cerchio perfetto, è come la vita, semplicemente imperfetta. Ci sono tagli, ferite, e ostacoli da superare per migliorare se stessi.

Il colore giallo sopra a sinistra mostra la bellezza della vita, tutti quei momenti che la rendono speciale, mentre il colore che si contrappone in basso rappresenta i momenti di difficoltà che si incontrano.

Dimensioni 40x50 cm



### LOTTO 7 - FRASTUONO

È difficile descrivere quest'opera poiché a tratti non dice niente. Osservandola senza pregiudizi però si può notare come ci sia armonia ma allo stesso tempo un forte frastuono come quello che può nascere tra persone, culture e ideali..

Dimensioni 40x50 cm

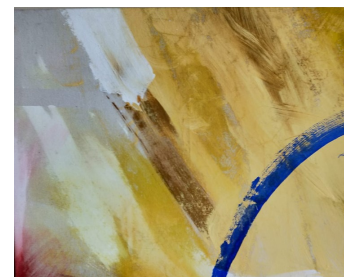
### LOTTO 6 - SOLITUDINE



In questa opera il giallo rappresenta la solitudine. La solitudine delle persone che soffrono di malattie mentali, che hanno perso tutto e che ora con forza e dedizione devono riconquistare ciò che hanno perso. In solitudine, perché poche persone li notano ma tante li evitano.

Dimensioni 50x50 cm

### LOTTO 8 - INCONTRO



L'incontro tra capacità diverse dei singoli individui e coloro che soffrono di disturbi mentali. Per un tratto della loro vita sono accompagnati da persone volenterose che li sostengono, così permettendoli di proseguire poi da sole capaci di creare rapporti umani con il resto del mondo.

Dimensioni 40x50 cm



### LOTTO 9 - ARMONIA



L'opera raffigura l'armonia tra le persone, popoli, culture, nazionalità e ideali che sono delineate dai numerosi colori e tratti presenti nella tela. Forse il sogno di un mondo perfetto dove qualsiasi elemento e individuo è vive una relazione equilibrata con ciò che lo circonda.

Dimensioni 70x50 cm



### LOTTO 11 - MAGIA



In questo dipinto possiamo notare in una piccola zona del quadro una sirena che esce dall'acqua . È una sirena magica che esce solo quando i raggi del sole penetrano l'acqua.. I raggi sono le linee gialle e il sole è il cerchio rosso.

Dimensioni 50x68 cm

### LOTTO 10 - PERCORSO

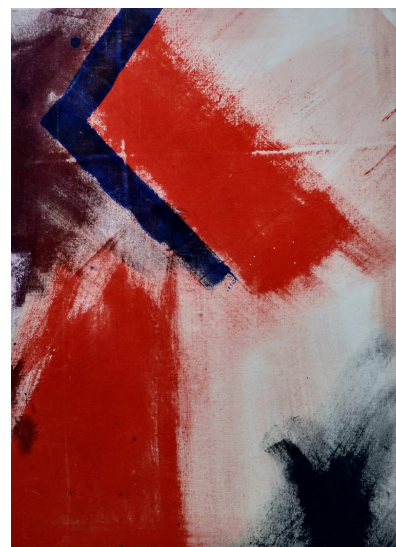


Quest'opera rappresenta il percorso di ogni singolo essere umano. Guardando da destra verso sinistra infatti si nota come all'inizio tutto sia lasciato al destino; i colori sono mescolati tra loro inglobando al suo interno l'individuo. Successivamente spostando lo sguardo si può vedere come ogni essere umano, grazie ai movimenti decisi del rosso e del blu, prende la sua strada, incontrando gli altri sullo sfondo giallo ma proseguendo per quella che è il proprio cammino.

Pagina 6

Dimensioni 39x50 cm

### LOTTO 12 - DECISIONE



Questi colori rappresentano le varie scelte che ogni essere umano prende nel corso della propria vita. Spesso le decisioni sono confuse e in disaccordo tra loro, ma solo una, anche se sbagliata sarà quella che l'individuo intraprenderà, e viene rappresentata dalla linea blu .

Dimensioni 68x50 cm

Pagina 6



### LOTTO 13 - DISSONANZA

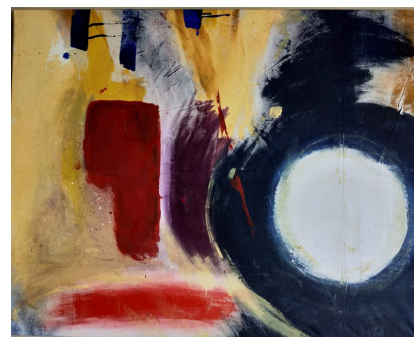


Un'opera indubbiamente molto forte, in cui molte vite s'intrecciano creando però una dissonanza. Un'opera che forse può trasmetterci ciò che avviene nel cuore e nella mente di coloro che soffrono di disturbi mentali.

Dimensioni 80x80 cm



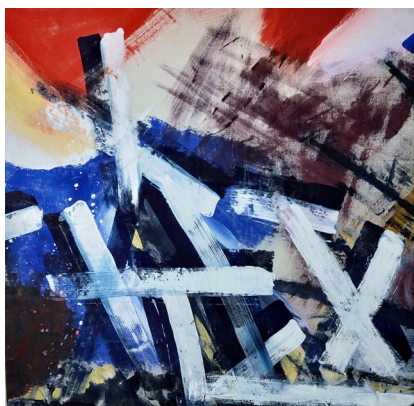
### LOTTO 15 - CONFUSIONE



L'opera è composta da diverse geometrie che creano contrasto e confusione. Quest'opera può dimostrarci come "disordine" non sia sinonimo di "negatività". Spesso si pensa infatti che il disordine non sia mai un qualcosa di armonioso e piacevole; ma se si sa guardare nel giusto modo il disordine può addirittura trasmettere spensieratezza.

Dimensioni 76x96 cm

### LOTTO 14 - STRADE E SCELTE



Quante volte i genitori dicono a noi figli "fate la scelta giusta" ...! In questo quadro le righe raffigurano le scelte e le strade che tutti noi abbiamo preso, e i nostri genitori hanno preso nella loro vita. Le linee non sono tutte dritte ma si incrociano sempre.. ciò può farci capire che anche se a volte si sbaglia commettendo degli errori si riesce sempre a superarli a testa alta. I colori contrastanti di questo quadro rappresentano le scelte e gli errori che abbiamo commesso in molti momenti della nostra vita.

Dimensioni 70x70 cm

### LOTTO 16 - CONSEGUENZE



Ogni decisione, parola, e gesto che compiamo nella nostra vita ha una conseguenza, anche se spesso lo dimentichiamo. In questo quadro le azioni compiute sono in secondo piano, mentre le conseguenze rappresentate dalle forme blu sono il centro focale dell'opera. Partono da un piccolo punto, come una piccola azione che pian piano si ingigantisce fino a diventare una grande linea.

Dimensioni 40x50 cm



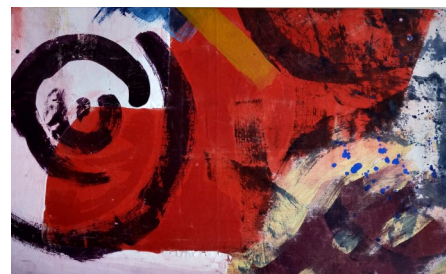
#### LOTTO 17 - RISVEGLIO



L'opera guardandola da sinistra verso destra ci insegna come dai grandi momenti di buio e sofferenza si possa andare avanti, incontrando colori più avvolgenti, maggiormente di luce, permettendoci addirittura di trasformare il colore d'origine.

Dimensioni 49x49 cm

#### LOTTO 19 - VORTICE



Guardando quest'opera si nota nella parte superiore una spirale. Un vortice che simboleggia il meccanismo ripetitivo che vivono coloro che sono affetti da disturbi ossessivi compulsivi.

In quest'opera la spirale senza uscita che rappresenta il continuo replicarsi degli stessi gesti e degli stessi pensieri è contrastata dalle libere e audaci macchie di colore che simboleggiano la libertà, di azione e di pensiero.

Dimensioni 60x35 cm

#### LOTTO 18 - DIFFICOLTÀ



Questa opera rappresenta le varie differenze e difficoltà che possono instaurarsi tra persone, portando così a creare tanti colori apparentemente autonomi ma pur sempre in relazione con gli altri

Dimensioni 50x70 cm





Con il patrocinio del comune di S.  
Vendemiano

